

CARACTERÍSTICAS GENERALES GRUPO ELECTRÓGENO GLU 1400 SP

		PRP	ESP
Potencia	KW/KVA	1012/1265	1120/1400
Régimen de Funcionamiento	r.p.m.	1.500	
Tensión Estándar	V	400	
Corriente Nominal	A	2020	

DATOS MOTOR - PERKINS

Modelo	4012-46TWG2A
Tipo de Motor	Diesel 4 tiempos
Tipo de Inyección	Directa
Tipo aspiración	Turboalimentado e intercooler
Cilindros, número y disposición	12 cilindros en V
Relación de compresión	13.6:1
Rpm	1500 Rev./min
Potencia nominal	1113/1492 KW
Regulador	ECM
Cilindrada total	45.842 cm ³
Voltaje de arranque	24v

ACCESORIOS TOT COTXES SLU

OFICINA CENTRAL:
C/VALENCIA 13 -1- 2
07760 CIUTADELLA (SPAIN)



0034 971 487 708

info@lucla.es

DATOS ALTERNADOR- STAMFORD

Modelo		LVI634G
Nº Fases		3
Tensión	V	400
Grado de protección mecánica		IP23
Sistema de excitación		Auto excitado, sin escobillas
Regulador de voltaje	%	+ - 0.5
Clase de aislamiento		H
Factor de potencia (cos)		0,8
Potencia	KVA	1300
Frecuencia	Hz	50

PANEL DE CONTROL - DEEPSEA DSE7320MKII

2

FUNCIONES PROTECTORAS:

- ✓ Baja presión de aceite
- ✓ Alta temperatura del agua
- ✓ Alto-bajo voltaje
- ✓ Alta temperatura motor y sobre velocidad
- ✓ Regulador de voltaje y de frecuencia
- ✓ Parada de emergencia
- ✓ Transferencia de inicio automático

COMBUSTIBLE

Capacidad depósito	L	1500
Consumo 100% carga	L/h	259
Consumo 75% carga	L/h	196
Consumo 50% carga	L/h	143

ACCESORIOS TOT COTXES SLU

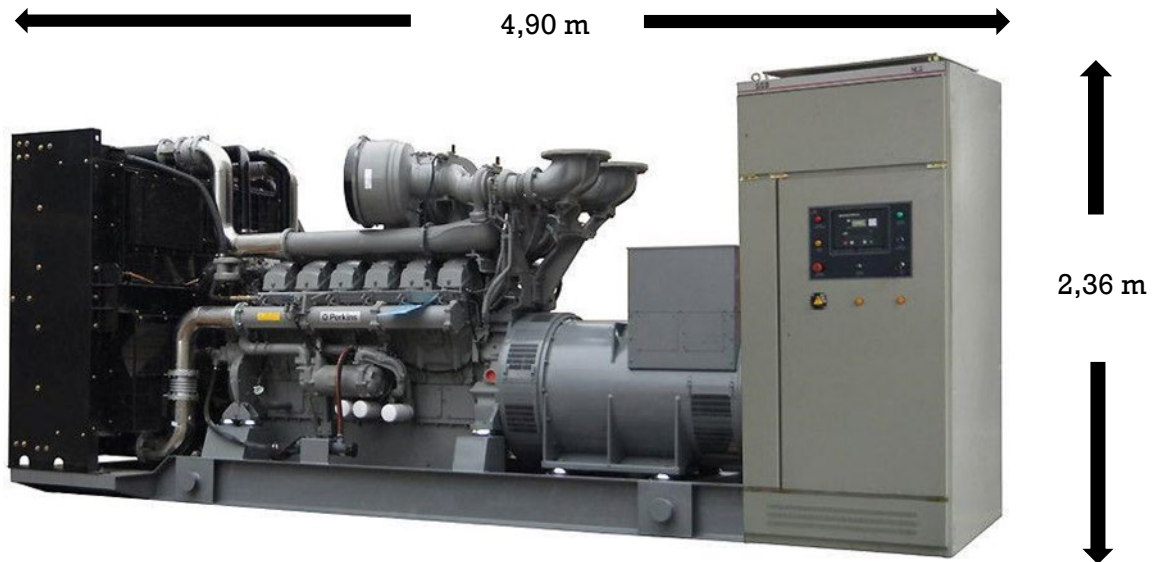
OFICINA CENTRAL:
C/VALENCIA 13 -1- 2
07760 CIUTADELLA (SPAIN)



0034 971 487 708

info@lucla.es

DIMENSIONES Y PESO:



Altura: 2,36 m Ancho: 1,90 m Largo: 4,90m Peso: 8910 kg.

Distribuidor local

*Lucla se reserva el derecho de modificar cualquier característica sin previo aviso.
Se pueden incluir accesorios opcionales. Las características corresponden con la información en el momento de la impresión salvo error tipográfico. Ilustraciones e imágenes orientativas.*

ACCESORIOS TOT COTXES SLU

OFICINA CENTRAL:
C/VALENCIA 13 -1- 2
07760 CIUTADELLA (SPAIN)



0034 971 487 708

info@lucla.es